



1. Ventilación adecuada para el equipo ONT

2. **NO** colocar el modem en lugares cerrados como gabetas o closets



3. El módem debe ser colocado sobre un mueble de madera como una mesa o escritorio o montado en la pared, nunca en el piso.



4. **NO** exponer a los rayos del sol directos o alguna fuente que emita calor.



5. **NO** colocar objetos encima del módem sobre todo con mucho peso.

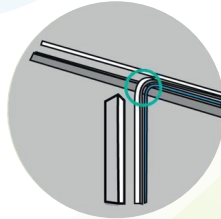


6. Enchufarlos en un supresor de picos o un estabilizador de corriente preferiblemente.



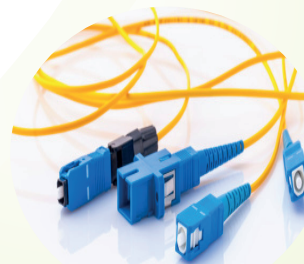
La fibra óptica es un medio de transporte de ondas de luz, basado en vidrio por lo tanto requiere las siguientes recomendaciones para su correcto funcionamiento:

7. **NO** doblar o halar los cables de FO debido a que interrumpe la comunicación



Radio de curvatura mínima

8. **NO** maltratar los conectores o terminales



9. **NO** generar tensión en la fibra óptica (roseta)



Contáctenos:

Agencia Bogotá

Carrera 25 N° 68 - 64
Barrio los Alcázares
Tel: +60 (1) 300 08 76

Sede principal

Calle 12 N° 6-182 Bodega 203
Zona Industrial - Antigua Plaza De Ferias
Dosquebradas Risaralda
Tel: +60 (6) 315 40 00



ENERGITEL[®]

Crecemos con usted

www.energitel.com

